



10.12.2021 | Freitag, 19:00 - ca. 21:30 Uhr

## GROSSE ERMÄCHTIGUNG IN DEN MEDIZINBUDDHA

**Khen Rinpoche Geshe Pema Samten**

Anmeldung erforderlich  
Teilnahmegebühr 35 € (Mitglieder/ermäßigt 20 €)

Diese Initiation ist eine rituelle Einführung in die Medizinbuddha-Praxis. Die Praxis des lapislazuliblaunen Medizinbuddha besitzt die Kraft, Krankheiten zu heilen und den Geist von negativem Karma und Verblendung zu befreien. Traditionell werden in Tibet Gebete an den Medizinbuddha auch für Sterbende und kürzlich Verstorbene durchgeführt.

Diese Praxis ist zudem sehr empfehlenswert für Menschen in heilenden Berufen. Sie ist eine kraftvolle Methode, um positives Potenzial aufzubauen und negatives Karma zu reinigen und Hindernisse zu beseitigen.

Weitere Hinweise stehen auf der Rückseite.



Medizinbuddha

### Praxishefte:

Die entsprechenden Praxistexte zu den Initiationen werden wir zur Verfügung stellen. Zum Teil wurden sie für die Initiationen neu übersetzt und gelayoutet.

### Hygienekonzept:

Um bei den Veranstaltungen im Tempel mit dabei zu sein, ist eine Anmeldung und Sitzplatzreservierung über den Link zur Sitzplatzreservierung auf unserer Homepage erforderlich. Es gelten die vorgeschriebenen Hygieneregeln, aktuell angepasst an die Vorgaben der Landesregierung. Ein aktuelles Hygienekonzept wird auf unserer Webseite veröffentlicht.

## INITIATIONEN

2021 | OKT. – DEZ.

### Tibet-Zentrum Hannover

Samten Dargye Ling e.V.  
Odeonstraße 2, 30159 Hannover  
Telefon: 0511 569 00 30  
E-Mail: [info@samtendargyeling.de](mailto:info@samtendargyeling.de)  
Website: [www.tibet-zentrum.de](http://www.tibet-zentrum.de)

Mit ♥ in Hannover erstellt



## OKTOBER

23.10.2021 | Samstag, 10:00 - ca. 17:30 Uhr

24.10.2021 | Sonntag, 10:00 - ca. 17:30 Uhr

### GROSSE YAMANTAKA-ERMÄCHTIGUNG

**Khen Rinpoche Geshe Pema Samten**

Anmeldung erforderlich

Kostenlos für Kursteilnehmende des Dharma-Chakra

Meditationszyklus

Teilnahmegebühr für Besucher 45 €

(Mitglieder/ermäßigt 35 €)

Yamantaka ist der zornvolle Aspekt des Buddha Manjushri und ist dem Höchsten Yoga-Tantra zugehörig.

Er ist uns auch unter dem Sanskrit-Namen „Vajrabhairava“ bekannt. In der Gelug-Linie ist Yamantaka eine der Haupt-Gottheiten (Yidam). Viele bekannte buddhistische Meister stützten ihre Praxis auf den „Alleinstehenden Helden“ und erlangten dadurch höchste Verwirklichungen.

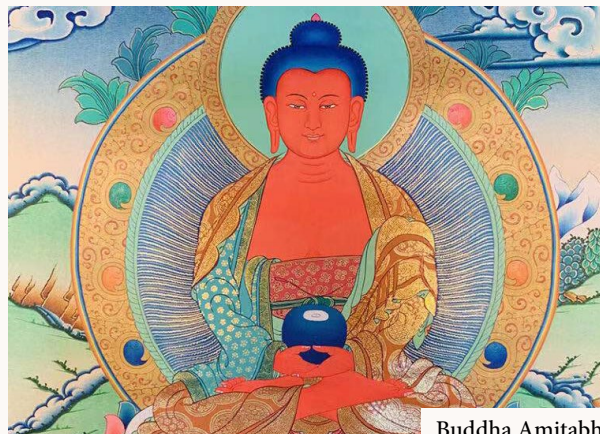
Eine Besonderheit der Yamantaka-Praxis ist, dass sie Mutter- und Vater-Tantra in sich vereint. Zugleich gilt sie als sehr kraftvoll, um Hindernisse auf dem Pfad zu beseitigen.

*Khen Rinpoche Geshe Pema Samten wird die Einweihung in den Alleinstehenden Yamantaka gewähren, der auf Je Tsongkhapa zurückgeht. Mit der Initiation werden die Bodhisattva- und die Tantra-Gelübde genommen. Diese Ermächtigung ist gleichzeitig eine Voraussetzung für den Dharma-Chakra Meditationszyklus Yamantaka Tantra, der im Tibet-Zentrum gelehrt wird. Ein Einstieg in diesen Studiengang ist jederzeit möglich. Mit der Initiation ist die tägliche Praxis des Sechsfachen Guru-Yoga verbunden. Teilnehmende sollten ein Verständnis des allgemeinen Mahayana-Buddhismus und Vertrauen in das buddhistische Tantra mitbringen. Psychische Gesundheit und Stabilität sind für das Nehmen dieser Initiation eine Voraussetzung.*



#### Ablauf

Sa	10:00 - 11:30 Uhr	Meditation und Erklärung mit Frank Dick
	14:00 - 15:30 Uhr	Yamantaka-Ermächtigung (Vorbereitungsteil I)
	16:00 - ca. 17:30 Uhr	Yamantaka-Ermächtigung (Vorbereitungsteil II)
So	10:00 - 11:30 Uhr	Stille Meditation
	14:00 - ca. 17:30 Uhr	Yamantaka-Ermächtigung (Hauptteil)



Buddha Amitabha

## NOVEMBER

12.11.2021 | Freitag, 19:00 Uhr

### SEGENSINITIATION IN BUDDHA AMITABHA

**Khen Rinpoche Geshe Pema Samten**

Anmeldung erforderlich

Teilnahmegebühr 25 € (Mitglieder/ermäßigt 15 €)

Der Name des Buddha Amitabha, auf Tibetisch „Öpag Me“, bedeutet so viel wie „Grenzenloses Licht“. Es heißt, dass es durch sein überragendes, kraftvolles Gelübde für jene, die auf ihn vertrauen, besonders leicht sein wird, nach dem Tod in seinem reinen Buddha-Land Sukhavati wiedergeboren zu werden. In vielen Ländern Ostasiens wird er daher besonders hingebungsvoll verehrt und um Beistand angerufen.

Als seine Ausstrahlung gilt der Bodhisattva Avalokiteshvara, der die Verkörperung vollendeten Mitgefühls ist. Amitabha wird besonders bei Krankheiten und schwierigen Lebenssituationen angerufen. Die tiefe Hinwendung zu Buddha Amitabha hilft insbesondere, die Verblendungen unseres Geistes zu klären und damit unsere Meditation zu begünstigen sowie einen friedvollen Übergang aus diesem Leben zu ermöglichen. Die Einweihung in seine Praxis dient zudem der Stärkung der eigenen Lebenskräfte.

#### Hinweise zu den Initiationen in Buddha Amitabha und Medizinbuddha:

*Vertrauen in die tantrische Praxis und Erfahrungen mit den grundlegenden Inhalten und Werten des Mahayana werden bei den Teilnehmenden vorausgesetzt. Während der Initiationen wird das Bodhisattva-Gelübde gegeben. Es besteht die Anweisung, an dem Tag der Initiation auf „schwarze Nahrung“ wie Fleisch, Fisch, Eier, Knoblauch und Zwiebeln zu verzichten. Mit den Initiationen sind keine weiteren Verpflichtungen verbunden.*